

PLAN DE SALUD IMSS BIENESTAR

6 de Septiembre de 2022



GOBIERNO DE
MÉXICO

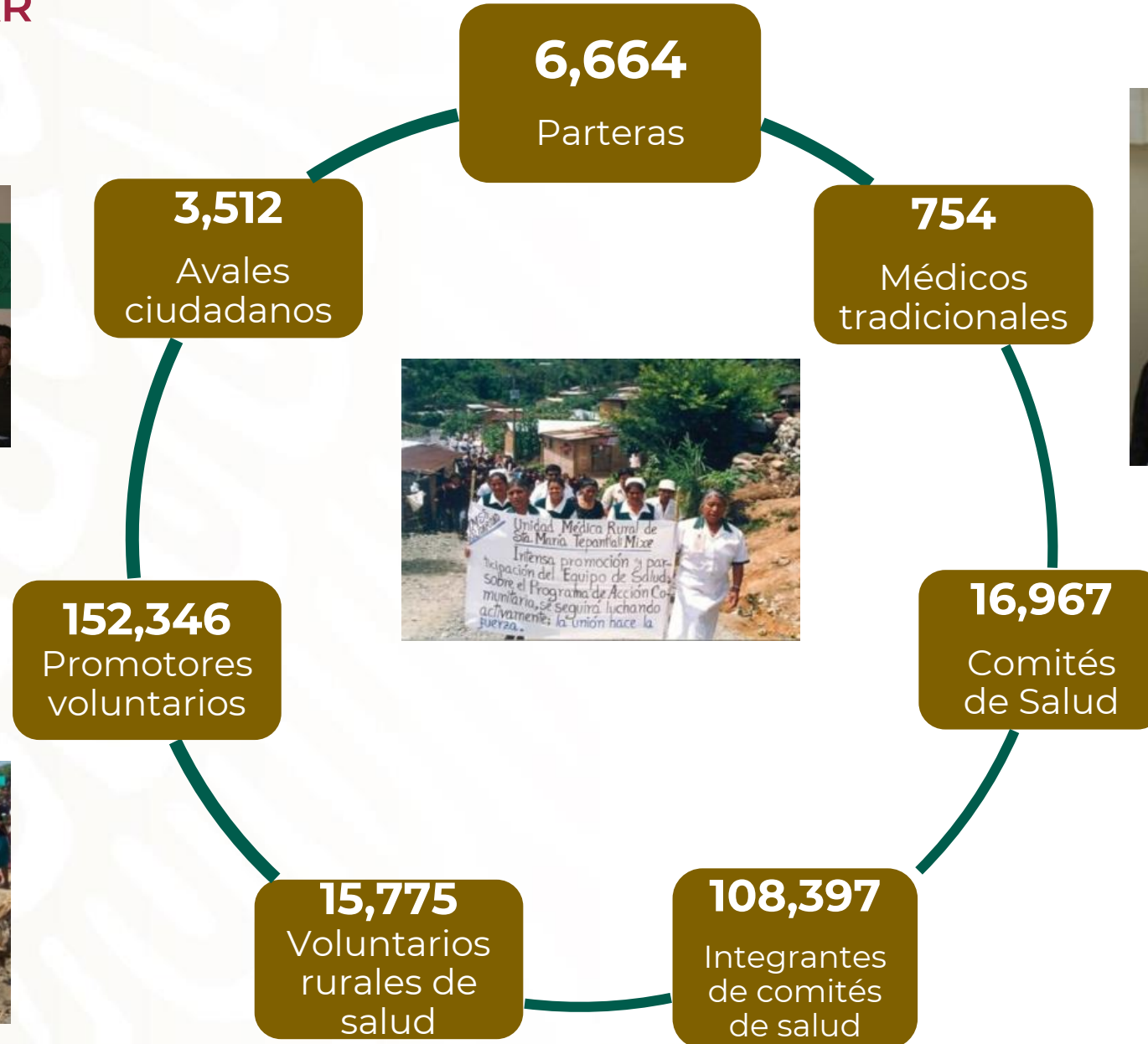


2022 *Ricardo Flores*
Año de *Magón*
PRECURSOR DE LA REVOLUCIÓN MEXICANA

Partería, medicina tradicional y acción comunitaria en el IMSS-BIENESTAR



GOBIERNO DE
MÉXICO



Partería, medicina tradicional y acción comunitaria en el IMSS-BIENESTAR



GOBIERNO DE
MÉXICO



Acción Comunitaria



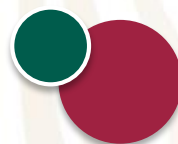
Participación organizada y activa de la comunidad



Fomento de la corresponsabilidad: individual, familiar y comunitaria



Incide en los principales factores condicionantes que afectan la salud



Garantizar el acceso efectivo a la salud
Atención a población sin acceso a la seguridad social

Privilegia acciones preventivas



Atención Médica



Segundo nivel



Primer nivel



Nayarit: Avances generales



GOBIERNO DE
MÉXICO



12
Hospitales
(100%)



3
UNEMES
(100%)



245¹
Unidades de
salud (100%)



Personal

- Médicos especialistas: **100%** de cobertura
- Médicos generales y personal de enfermería: **97%** de cobertura
- **Proceso de basificación**: 588 de 911 (**65%**)
- Capacitación: **100%** en primer y segundo nivel.



Infraestructura: Inversión de \$237.2 mdp

- **15** unidades de segundo nivel: **\$51.4 mdp** (**100%** de avance)
- **219** unidades de primer nivel: **\$185.8 mdp²** (**80%** de avance)



Abasto

- **96%** de recetas surtidas completamente.



Equipamiento En proceso de adquisición de 4,331 piezas de equipo médico por 194.7 mdp

- **Primer Nivel.-** Avance de **95%**
- **Segundo Nivel.-** Avance de **70%**



1) 202 Fijas y 43 Unidades Móviles. 2) Dato proporcionado por INSABI

Tlaxcala: Avances generales



GOBIERNO DE
MÉXICO



10
Hospitales
(100%)



195¹
Unidades de
salud (100%)



Personal

- Médicos especialistas: **95%** de cobertura
- Médicos generales y personal de enfermería: **87%** de cobertura
- **Proceso de basificación**: 648 de 988 (**66%**)
- Capacitación: **100%** en segundo nivel y **77%** en primer nivel



Infraestructura: Inversión de \$157.4 mdp

- **10** unidades de segundo nivel: **\$66 mdp** (**100%** de avance)
- **50** unidades de primer nivel: **\$91.4 mdp²** (**60%** de avance)



Abasto

- **90%** de recetas surtidas completamente



Equipamiento: En proceso la adquisición de 4,135 piezas de equipo médico

- **Primer Nivel.-** Avance de **75%**
- **Segundo Nivel.-** Avance de **50%**

1) 182 Fijas y 13 Unidades Móviles. El estado no transfirió la UNEME de Unidad de Detección y Diagnóstico de Cáncer de Mama (DEDICAM) 2) Dato proporcionado por INSABI



Colima: Avances generales



GOBIERNO DE
MÉXICO



5

Hospitales
(100%)



1

Centro Hemodiálisis
(100%)



132¹

Unidades de Salud
(100%)

Personal

- Médicos especialistas: **100%** de cobertura.
- Médicos generales y personal de enfermería: **74%** de cobertura
- **Proceso de basificación**: 241 de 729 (**33%**).
- Capacitación: **100%** en segundo nivel y **98%** en primer nivel

Infraestructura: Inversión de \$130.6 mdp

- **5** unidades de segundo nivel: **\$50.4 mdp** (**100%** de avance)
- **64** unidades de primer nivel: **\$80.2 mdp²** (**60%** de avance)

Abasto

- **92%** de recetas surtidas completamente

Equipamiento: En proceso la adquisición de 3,606 piezas de equipo médico

- **Primer Nivel.-** Avance de **25%**
- **Segundo Nivel.-** Avance de **25%**



1) 119 Fijas y 13 Unidades Móviles. 2) Dato proporcionado por INSABI

Gracias



GOBIERNO DE
MÉXICO

